

Hinweise für die Nutzung unter Windows Vista

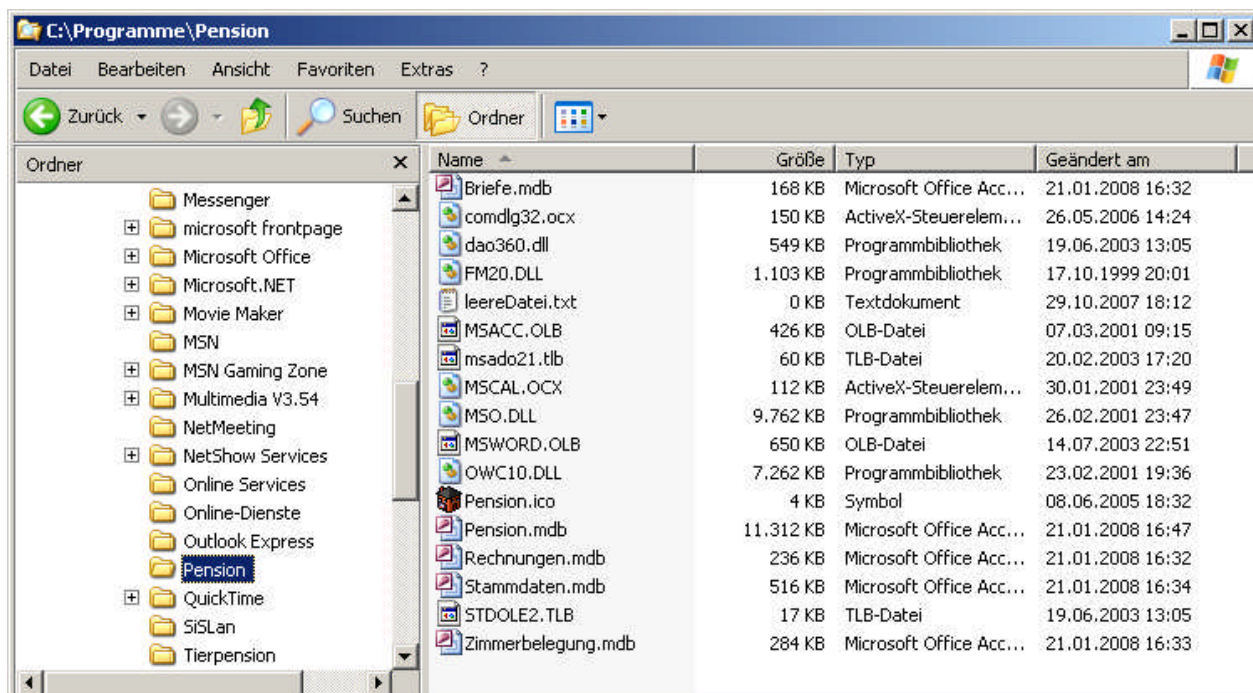
Die Software Pension funktioniert auch unter Windows Vista!

Vista reagiert aber anders als Windows XP/2000 auf die Systemdateien.

Bei der Installation werden folgende Systemdateien in den Programmordner installiert:

comdlg32.ocx
dao360.dll
fm20.dll
msacc.olb
msado21.tlb
mscal.ocx
mso.dll
mword.olb
owc10.dll
stdole2.tlb

Anzeige eventuell ohne Dateinamenerweiterung!



- Markieren Sie diese Dateien – Mehrfachmarkierung: mit linker Maustaste bei gedrückter Strg-Taste diese Dateien der Reihe nach anklicken
- Klicken Sie mit der rechten Maustaste auf diese Markierung und wählen Sie den Befehl **Kopieren**
- Wechseln Sie in den Ordner **C:(System)\Programme\Microsoft Office\Office11** dort wurde der Microsoft-Access-Runtime-Modul mitinstalliert, der zur Ausführung der Datenbanken erforderlich ist.
- Klicken Sie mit der rechten Maustaste in diesen Ordner und wählen Sie den Befehl **Einfügen**, damit werden die Systemdateien in diesen Ordner kopiert.

Das Programm bringt dann keine Fehlermeldung mehr.